

# みさと 福祉だより

第84号

令和6年  
7月12日

編集発行

社会福祉法人 美郷町社会福祉協議会  
☎0187-85-2294 FAX0187-85-2291  
印刷・株式会社アイ・クリエイト



モルック

歓声が上がリ、たいへん盛り上がりました。

オレンジカフェ

OPEN

## 「せんはた堂」



ポッチャ



声を掛け合いながら和気あいあいと楽しみました。



車いすの方も積極的に参加していました。



次回はギターによる  
昔懐かしい懐メロの  
演奏を予定しています♪  
ぜひご参加ください。

オレンジカフェ「せんはた堂」は、物忘れが気になりはじめた方や、介護されている方、地域のどなたでもご利用でき、お茶を飲みながら気軽に専門職への相談、お話ができる集いの場です。

6月12日に開催したオレンジカフェでは、道具を使ったレクリエーションを行い、楽しい時間を過ごしました。

次回は8月8日（木）午後1時30分から午後3時までみさと福祉センターで開催予定です。時間内の出入りは自由で、参加費は無料です。お気軽にご参加ください。

※「みさと福祉だより」は、赤い羽根共同募金の配分金と社協会費が使われています。

## 令和5年度の決算状況

当会の令和5年度の決算状況について、次のとおり公表します。

### 令和5年度決算

#### 収入の部

単位：円

会費収入	5,897,000
寄附金収入	1,250,684
経常経費補助金収入	40,257,753
受託金収入	40,366,272
貸付事業収入	253,780
事業収入	1,604,910
負担金収入	50,496
介護保険事業収入	40,152,420
障害福祉サービス等事業収入	6,239,150
受取利息配当金収入	623
その他の収入	5,396,575
施設設備等による収入	1,429,160
その他の活動による収入	12,375,992
前年度繰越金	11,615,159
合計	166,889,974

#### 支出の部

単位：円

人件費支出	95,567,152
事業費支出	36,734,710
事務費支出	3,521,915
貸付事業支出	362,280
助成金支出	1,770,925
負担金支出	897,000
施設設備等による支出	3,038,660
その他の活動による支出	5,283,384
合計	147,176,026



## 令和6年度資金収支予算

地域の皆さんから直接ご協力いただく会費や寄付金、共同募金に寄せられる善意は、子供からお年寄りまで安心して暮らしていけるまちづくり推進のため、様々な事業に活用されます。財政経営が厳しい状態にあります。従来にも増して経費節減に努め、地域福祉向上のためさらなる努力を続けてまいります。



### 令和6年度資金収支予算

#### 収入の部

単位：千円

科目	金額
会費収入	5,841
寄附金収入	350
経常経費補助金収入	40,560
受託金収入	47,577
貸付事業収入	500
事業収入	1,736
負担金収入	253
介護保険事業収入	35,014
障害福祉サービス等事業収入	5,453
受取利息配当金収入	8
その他の収入	35
設備整備等収入	21
その他の活動収入	2
前期末未支払資金残高	139
合計	137,489

#### 支出の部

単位：千円

科目	金額
人件費支出	80,551
事業費支出	39,273
事務費支出	3,563
貸付事業支出	500
助成金支出	2,151
負担金支出	5,275
その他支出	0
設備整備等支出	700
その他の活動支出	5,476
合計	137,489

決算書および事業報告書は本会ホームページでも閲覧できます。また、「社会福祉法人の財務諸表等開示システム」によりインターネット上で公開されています。

# 令和5年度 事業活動

令和5年度は「みんなで支えあい よろこびあふれ湧くまち」を目指した以下の3つの基本目標により、事業を展開しました。

## 1. 地域福祉の推進体制づくり

誰もが安心して生活できる地域共生社会を目指し、配食サービスやふれあい安心電話などによる地域の見守り強化や、民生委員や関係機関と協力し、支援体制を強化しました。

(総合相談事業、ネットワーク推進事業など6事業)



配食サービス事業

## 2. 安心して生活できる環境づくり

誰もが安心して住み続けることのできる地域を目指し、誕生日や入学祝い品の支給による子育て支援や、災害時に備え災害支援ネットワーク機能の強化を図りました。

(ボランティアセンター事業、移送サービス事業など16事業)



福祉教育活動推進事業  
(サマースクールの様子)

## 3. 地域福祉を支える人づくり

一人ひとりが地域福祉に関心を持ち、活動できるようにわかりやすい情報提供の啓発に努め、福祉教育活動や社会福祉大会などで福祉活動への理解を深めました。

(福祉教育活動推進事業、社会福祉大会など6事業)



地域子育て支援事業  
(小学校入学祝品)

## 社協会費へのご協力をお願いします

社会福祉協議会は行政ではなく「社会福祉法人」という位置づけであり、民間の組織です。そのため、民間性を持った事業が多く、それらの事業は皆さまからの会費と赤い羽根共同募金の配分金によって支えられています。(会費と赤い羽根共同募金の配分金はすべて事業費に充てられ、それ以外の人件費等に充てられることはありません)

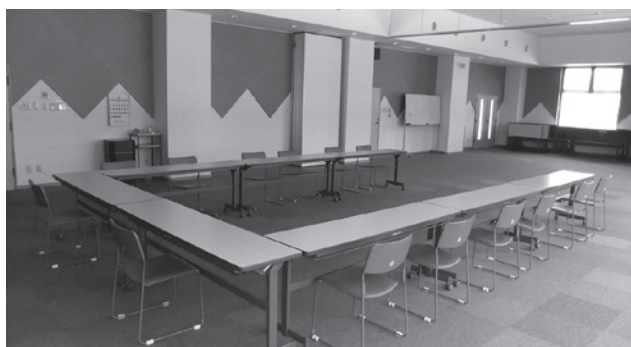
今年も各地区の福祉委員を通じて7月に会費納入、10月に赤い羽根共同募金のお願いにうかがいますので、「みんなで支えあい よろこびあふれ湧くまち」推進のためご理解ご協力よろしくお願ひします。

また、社協活動に賛同していただける団体・法人を随時受け付けています。団体・法人会員になっていただくと今年度の福祉センター会場使用料が免除となります。

ご理解ご協力をよろしくお願ひします。

一般会費	1,000円
特別会費(1口~)	1,000円

団体会費(1口)	5,000円
法人会費(1口)	10,000円



みさと福祉センター内 集會室

## ふれあい安心電話事業

～住み慣れた地域での生活をサポートします～

当会では、ふれあい安心電話事業を行っています。この事業は、一人暮らし高齢者または65歳以上の高齢者のみの世帯で生活に不安がある方を対象に、具合が悪い時や緊急時にボタンを押すことで緊急通報ができる機械をご自宅に設置します。

安心電話の利用をご希望される場合は、当会へご相談ください。



安心電話 本体

## 安心電話設置時に付属する物



## ・ペンダントボタン

ペンダント型の緊急ボタンで、寝室や脱衣所に持ち運べます。

## ・煙感知器

煙に反応して音が鳴り、自動的に火災通報をします。

## ・ライフリズムセンサー（安否センサー）

トイレの扉に取り付け、一定時間扉の開閉がない場合、自動的に通報をします。

## 日常生活自立支援事業

～あなたの安心をお手伝いします～

日常生活自立支援事業とは、認知症や、知的障害・精神障害などによって判断能力に不安のある方々が美郷町で安心して暮らせるように福祉サービスの利用手続きや日常生活に必要な金銭管理、書類預かりをお手伝いいたします。

## 1. 福祉サービスの利用援助

福祉サービスに関する情報提供や、利用手続きなど。

## 2. 日常的な金銭管理サービス

必要なお金の出し入れや公共料金等のお支払い。

## 3. 書類等の預かりサービス

預貯金通帳、印鑑、書類などの大切な書類等のお預かり。

(貴金属類、宝石、骨董品、書画、キャッシュカード等はお預かりできません)



## 認知症SOS

### おたすけネットワークシステム事業 協力員への登録をお願いします

認知症 SOS おたすけネットワーク事業は、認知症による徘徊のため行方不明になった方がいた場合、協力員へ一斉メール等にて行方不明者の情報（写真付き）を発信し、目撃情報の提供を呼びかけ、できるだけ早く家族の元へ安全にお帰りいただくためのシステムです。

協力員にご協力いただける方は、下記の QR コードを読み取るか、または下記メールアドレスへ、そのまま空メール送信することで協力員に登録ができます。



また、SOS おたすけネットワークの対象者（徘徊の可能性のある方）として登録をご希望の方は、ホームページから登録票をダウンロードできますので、記入のうえ、当会まで登録票をお持ちください。



協力員登録  
QRコード

協力員登録用 メールアドレス : [renraku@renraku-dayo.jp](mailto:renraku@renraku-dayo.jp)

## 生きがいデイサービス

### 「いきいきクラブ」を利用してみませんか？

「いきいきクラブ」では、週に1回、65歳以上の介護保険を申請していない方を対象として、みさと福祉センターと雁が音苑（雁の里湯とぴあ内）の2か所でデイサービス事業を行っています。昼食・入浴はもちろん、ドライブやお花見、楽しいレクリエーションなど、ご利用者様の充実した一日をサポートいたします。



ご自宅への  
送迎もいたします！  
お気軽に  
お申し込みください。



## 訃報

当会副会長の田澤千寿子氏が令和6年2月23日に永眠されました。同氏は平成16年の当会評議員をはじめ、平成20年には理事を、令和元年から副会長を歴任し、長きにわたり社会福祉のためにご尽力いただきました。

生前の功績を偲び、心よりご冥福をお祈り申し上げます。



## 新副会長の紹介

令和6年3月18日の理事会にて榎尾順子さん（琴平）が新副会長に選任されました。

～「もったいない」からありがとうへ～

# フードドライブにご協力をお願いします！

フードドライブは余っている食品を持ち寄り、フードバンクあきたを通じて福祉団体への提供や食料を必要としている世帯への支援をする活動です。

美郷町には、当会の他にもフードドライブの専用ボックスを設置しています。ご家庭でねむっている品がありましたら、ご協力をお願いします。

- ①未開封のもの
- ②賞味期限が1ヵ月以上先のもの
- ③常温保存が可能なもの

(例として以下の食品)

穀類、乾物、菓子類、缶詰、飲料水、インスタント食品、レトルト食品、調味料など

※アルコール類、自家製品(漬物等)、瓶詰の食品は受付できませんのでご注意ください。



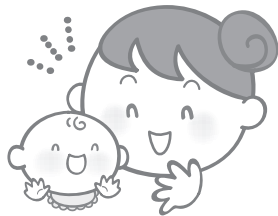
## ★フードドライブ専用ボックス設置場所★

- ・後三年鴻声の里 (平日・休日8:30~17:30)  
美郷町飯詰字東西法寺258
- ・慈泉会法人事務所玄関窓口 (平日9:00~17:00)  
美郷町六郷字熊野121-1
- ・ロートピア緑泉 (平日・休日9:00~17:00)  
美郷町六郷字作山187
- ・ロートピア仙南 (平日・休日9:00~17:00)  
美郷町金沢西根字上糠澗3-2
- ・美郷町社会福祉協議会 (平日8:30~17:00)  
美郷町土崎字上野乙6-1 (みさと福祉センター内)



JA秋田おばこ六郷地区女性部様からフードドライブに寄付をいただきました。ありがとうございました。

# HAPPY NEW BABY! 誕生祝い支給事業



当会では、社協会費を納入していただいたご家族に赤ちゃんの誕生祝い金を差し上げています。

申請書は7月に全戸配布しますので、対象となる方は申請書・印鑑・母子手帳をお持ちのうえ当会までお越しください。

※申請書はホームページの各種申請書からもダウンロードできます。

**対象となる要件** 令和6年4月1日～令和7年3月31日の間に、令和6年度社協会費を納入している世帯に住所を同じくするお子様が生まれた家族

**お祝い金** お子様一人につき5,000円

**受付期間** 令和6年8月1日～令和7年4月14日

ひとり一人が笑顔の一目

認知症対応型共同生活介護  
グループホーム  
**やすらぎの家1号館**

認知症対応型共同生活介護  
グループホーム  
**やすらぎの家2号館**

TEL.0187-84-1750 FAX.88-8421 (旧:そよかぜ)

美郷町畑屋字狐塚213-1  
**(有)若竹**  
TEL.0187-84-2887  
FAX.0187-84-2886

介護 (に認知症等による)  
お困りの方、お気軽にご連絡ください。

ボイラー・ポンプ・漏水修理・井戸清掃など  
水廻りの修理・リフォーム致します。  
お気軽にご相談ください。

施工例

ポンプ修理	ボイラー修理	漏水修繕	井戸清掃
-------	--------	------	------

水まわりに関する事、なんでもご相談下さい!!

**(有)坂本水道工業** TEL.0182-37-3113

美郷町金沢字長岡155-3 FAX.0182-37-2526

広告主は随時募集しております。



# 六郷高校福祉科通信

暑中お見舞い申し上げます。  
 厳しい暑さが続いています。お身体は大丈夫ですか。熱中症にならないように水分はこまめに取りましようね。七月二十二日から夏休みに入ります。部活動や補習の他、二年生はインターンシップ、三年生は就職活動の準備で忙しい毎日となります。学校の花壇は、赤、黄、ピンク、紫の花が咲きそろっています。生徒玄関前に置いたプラントターも太陽を浴びて大きくきれいに咲いています。是非ご覧になってください。

## 福祉科進路状況

- 《就職》(福祉医療系)
- 六郷仙南福祉会(美郷町)
  - 大仙美郷介護福祉組合(美郷町)
  - 県南ふくし会(大仙市)
  - あけぼの会(大仙市)
  - ファミリーケアサービス(横手市)
  - ケアサポート咲いた(大仙市)
  - 虹の街(大仙市)
  - 柏仁会(大仙市)

## 福祉科第十九期生

介護福祉士国家試験結果  
**六郷高校合格率 88・9%**  
 全国総受験者合格率 82・8%

## 福祉科二年生施設実習開始

七月二十九日(月)から八月二日(金)までの五日間の集中実習が始まります。利用者さんの生活と実際の介護現場の様子を理解することが、この実習の目標です。福祉科二十一期生となる七名は、五月二十一日(火)の宣誓式を終えてから、専門分野を学んできました。毎日の授業はもちろんのこと、基本的な介護技術の実習や外部講師による専門的な内容などを学んでいます。

## 福祉科二年生の実習先

施設・事業所

- ◇特別養護老人ホームロートピア緑泉
- ◇特別養護老人ホームロートピア仙南
- ◇特別養護老人ホーム真森苑
- ◇特別養護老人ホーム真木苑
- ◇特別養護老人ホーム桜寿苑
- ◇大仙市社会福祉協議会
- ◇横手市社会福祉協議会
- ◇仙北市社会福祉協議会(七施設)

※実習は行事を除く水・木曜日です。



## 四月からの学校の様子

◇五月十日(金)各クラスの学校の係と福祉科の生徒が花の苗を植えました。今年、花の種類を選び、水やりや草取りもクラス毎に管理することにしました。天気に恵まれ、昨年より成長が良くなり、きれいに大きく咲いています。



◇一年生へ、二年生からのコース選択に向けて、進路ガイダンスが行われました。福祉科では、五月二十八日(火)に美郷町福祉保健課主催の「認知症サポーター養成講座」を受講しました。

職員の方による寸劇で、認知症の方の行動を分かりやすく教えていただきました。認知症を学び、地域で支えていくことの大切さを知ることができました。



◇五月三十一日(金)は、三年生による介護の実技の様子を見学しました。施設の職員のように思えるほど、先輩たちが大きく見え、感激しました。



◇六月四日(火)福祉科三年生が六郷ライオンズクラブの会員の方々と一緒に学友館前の街路樹の花壇に芝桜の苗を植えました。5年前から植え始めた苗が、今年もきれいに花を咲かせました。



平成十五年、六郷高校に福祉科が創設され、これまで四百二十五名が福祉科を卒業しました。このうち、八割近くの卒業生が福祉関係の仕事に携わっています。看護師や作業療法士として医療関係で頑張っている者もいます。これまで福祉科が継続できたのは、地域の皆様のご理解とご協力のおかげだと先輩たちから教えられ、それに応えるために私たちがもっています。少子化の影響で、生徒減の現実を目の当たりにしていますが、少人数ながら福祉科の生徒は資格取得を目指して日々努力を重ねています。これからも地域の福祉に貢献できるよう頑張っていきます。





(令和6年2月1日  
～6月30日受付分)

受付順

■一般寄付

J A秋田おばこ  
六郷地区女性部 様  
大仙市 平成会 様  
本館 子丑会 様  
秋田建築労働組合  
大仙・美郷支部 様

■香典返し

新田 照井 浩 様  
本堂東部 田口 勝男 様  
作山 中野 勝治 様  
上畑屋 本間 政藤 様  
中野 高橋 光昭 様

■物品寄付

下野際 齊藤 章子 様  
(プルタブ)  
上町 石田 重子 様  
(プルタブ)  
土崎北部 照井ゆかり 様  
(プルタブ)  
橋本 半田 洋子 様  
(オムツ)

※このほか、匿名でのご寄付もいただいております。

お詫びと訂正

前号 83 号 6 ページの「夢ふうせん」様の紹介文について、チェロと語りのコンサートの主催者に誤りがありました。

(誤) 夢ふうせん様が開催

(正) 紙ひこうき様が開催

訂正してお詫び申し上げます。

奉友会 ～春の清掃活動～

4月18日(木)、奉友会による「春の清掃活動」が行われ、昨年秋に引き続きみさと福祉センター周辺の清掃をしていただきました。敷地内に散乱していた枝や落ち葉が片付き、今回も大変きれいにしていただきました。

奉友会では、みさと福祉センター以外にも町内の公共施設や公園などの清掃活動も行っており、地域の環境美化に貢献されています。



今年も多くの会員にご協力いただきました!ありがとうございました。

住民グループ支援活動

「ふれあいサロン」にご参加ください

『ふれあいサロン』は、地域の会館等を集いの場として、生きがいづくり・閉じこもり防止・介護予防などの活動を目的としており、現在 34 箇所の地域会館等で行われています。

年6回以上の実施地区には、これらの活動を支援するための活動費として、年間2万円を交付しています。また、レクリエーション用具の無償貸出も行っています。

新たに始めてみたいという地区や詳しい内容を聞きたい方はお気軽にお問い合わせください。



扇田会館 レクリエーションでモルックを体験する様子

建築塗装工事・リフォーム工事・板金工事・防水工事  
社寺保存工事・Pライン工事

一般社団法人 日本塗装工業会会員 総合塗装工事・総合建設工事  
秋田県知事許可(般-4)第80530号格B

株式会社 サセイペイント工業

本社 〒019-1302 秋田県仙北郡美郷町金沢字谷地中127-1

ホームページアドレス <http://www.saseipaint.com>

事務所 TEL 0182(37)3492 FAX 0182(37)3482

自宅 TEL 0182(37)3087

みさと福祉センター

〒019-1541 秋田県仙北郡美郷町土崎字上野乙6番地1  
【ホームページ】<http://www.misatocho-shakyo.or.jp/>



社会福祉法人

美郷町社会福祉協議会

TEL0187(85)2294(代) FAX0187(85)2291  
misato-fukushi@ceres.ocn.ne.jp

美郷町介護事業所

TEL0187(87)6128(代) FAX0187(87)6680  
misato-kaigo@ceres.ocn.ne.jp